

Estrategias para una Construcción Industrializada, Circular y Certificada

LEED, BREEAM, WELL, DGNB, Passivhaus



COSENTINO CITY Barcelona

17 de abril, 10:30h COSENTINO City Barcelona

Inscripción gratuita: www.bioeconomic.es

Presencial & Streaming



HISPALYT
CERÁMICA PARA CONSTRUIR

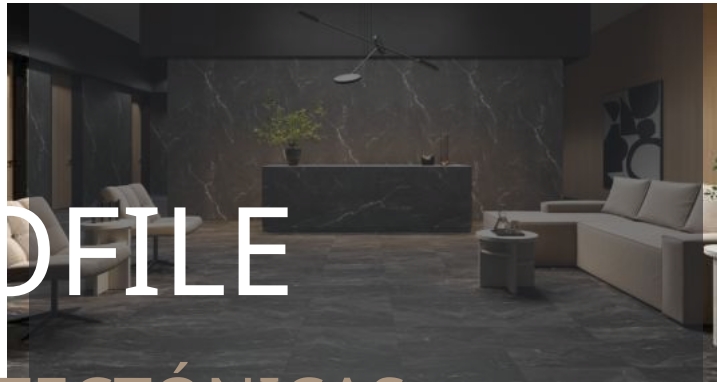


ACFM



Associació Catalana de Facility Management





PROFILE

PIELES ARQUITECTÓNICAS

Innovación que inspira

Profile VOX forma parte del Grupo **VOX**

Capital

Profile VOX

VOX Furniture

VOX Warehouses.

Las operaciones del Grupo incluyen dos marcas principales: VOX y Vilo.

Adaptadas a las diferentes necesidades de los usuarios, ofreciendo una amplia gama de productos que combinan un diseño atractivo, funcionalidad y alta calidad.



RESPALDADO POR EL FUERTE GRUPO DE EMPRESAS FAMILIARES.

Formamos parte de un grupo de empresas fundadas por la familia Voelkel.

Formar parte del grupo nos permite desbloquear plenamente el potencial de nuestros empleados, compartir conocimientos y desarrollar productos que se adapten mejor a las necesidades de los usuarios...





FUNDACIÓN VOELKEL

La Fundación Familiar Voelkel fue fundada hace 25 años por Anna y Piotr Voelkel, originalmente bajo el nombre VOX Artis.

Su misión era construir una colección de arte contemporáneo polaco y compartirla con el público.

"Valoramos la importancia de la educación, la ciencia, el arte, la música, el teatro, el diseño y la arquitectura —
ya que la arquitectura también es una forma de arte."

Estas organizaciones operan en los
ámbitos



Empresarial



Educativo



Sin ánimo de
lucro



Están unidos por la idea del **TOQUE HUMANO**
que sitúa a las personas, sus necesidades y sus valores en el
centro.



EDUCACIÓN

El sector educativo incluye

La primera universidad privada de Polonia centrada en ciencias sociales,

así como la **School of Form** que enseña innovación, profundamente arraigada en la conciencia social y teniendo en cuenta el futuro de nuestro planeta.

incluso una escuela privada de diseño.

La idea del Toque Humano se pone en práctica mediante una estrecha cooperación entre negocios y educación, integrando las humanidades en el proceso de diseño de nuevos productos y servicios.

ORGANIZACIÓN sin ánimo de lucro
La Fundación de Becas "Talenty" apoya a los talentos de toda Polonia.



Ofrece talleres educativos y de desarrollo personal, reuniones con mentores y programas de coaching.



UNA MARCA POLACA CON PRESENCIA GLOBAL

1989

Año de fundación

160+

Tiendas minoristas en Polonia

300+

Puntos de venta a nivel mundial

60+

Países

1500+

Empleados

4

Fábricas





UNA MARCA POLACA CON PRESENCIA GLOBAL

Polonia
Czarnków,
Czerwonak

Rumanía
Valcea

India
Bangalore

+ 1500
Empleados

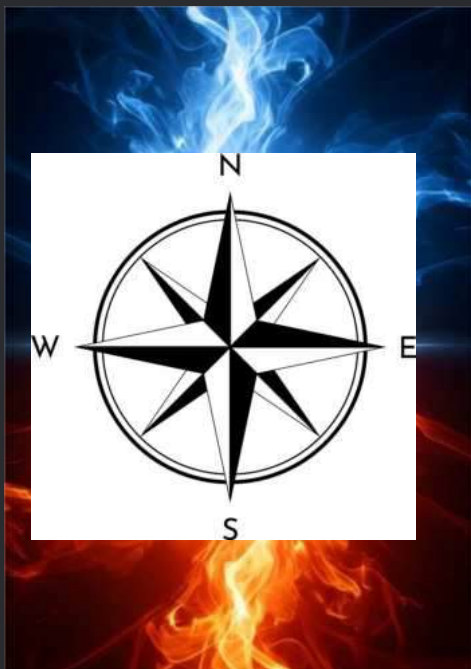
NEW

La primera fábrica en Europa de SPC

En 2026, VOX tiene previsto abrir una nueva fábrica y centro logístico.

UNA MARCA POLACA CON PRESENCIA GLOBAL

Interactuar con clientes de estilos de vida y culturas diversos nos permite desarrollar soluciones bien pensadas y **universalmente aplicables**.



Desde los inviernos helados del norte hasta el intenso calor y humedad de Oriente Medio,

VOX funciona de forma **fiable en todos los climas y bajo todas las condiciones**.

Ventajas y sostenibilidad

Pensar en la naturaleza



RECICLAJE

Todos nuestros paneles y acabados dedicados son 100% reciclables.



DURABILIDAD

La durabilidad y resistencia a daños de los paneles de la fachada VOX significa que la fachada no necesitará reparación ni reemplazo durante muchos años.



SIN MANTENIMIENTO

No se necesita mantenimiento durante toda su vida útil y, por tanto, no hay productos químicos adicionales



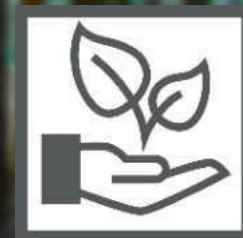
PESO LIGERO

Más ligero que la mayoría de los materiales de revestimiento (por ejemplo, madera o fibrocemento), requiere menos combustible y energía para transportar



AISLAMIENTO

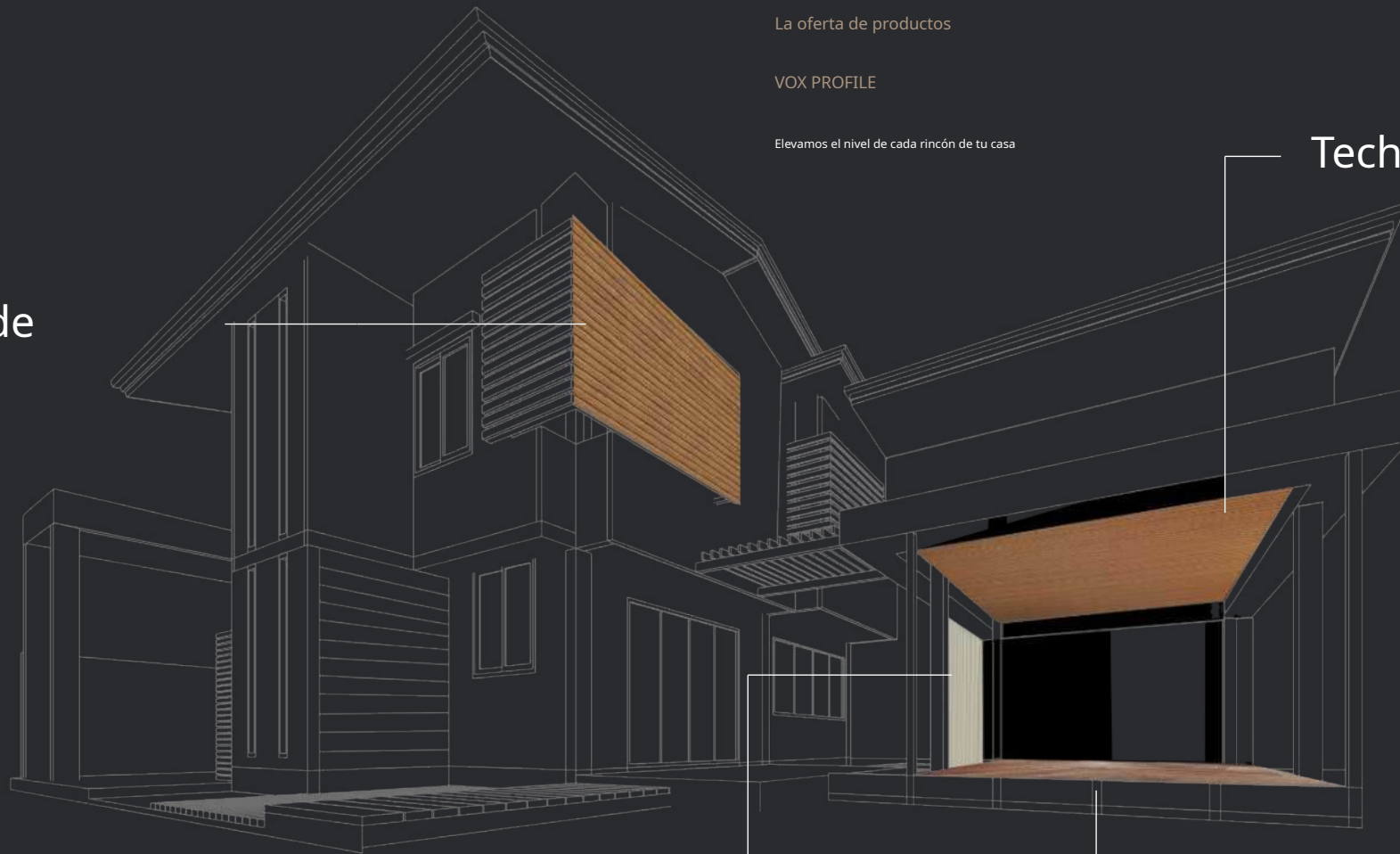
El uso de la fachada ventilada garantiza el correcto funcionamiento de la capa aislante y minimiza el riesgo de humedad en las paredes y formación de moho.



SALUD

Nuestros productos son seguros para la salud. No contienen sustancias nocivas y no se utilizan compuestos de

Sistemas de
fachada



La oferta de productos

VOX PROFILE

Elevamos el nivel de cada rincón de tu casa

Techos

Paneles de pared

Suelos



PAREDES

Soluciones elegantes y duraderas para paredes interiores



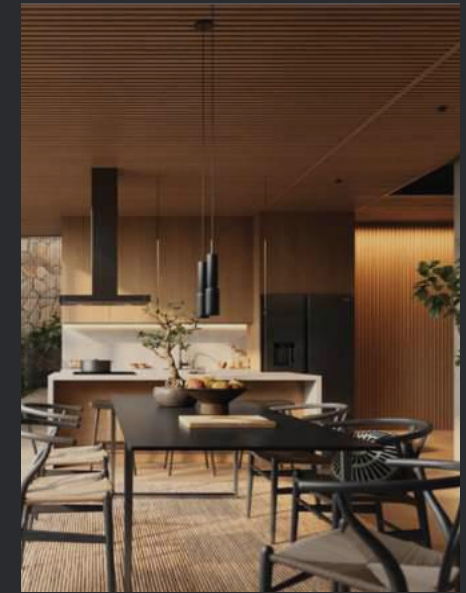
SUELOS

Suelos elegantes y funcionales para cada espacio



FACHADAS

Revestimiento de fachada de primera calidad



TECHOS

Sistemas de techo innovadores y duraderos

vilo



PAREDES (Compuesto de Polímero y Mineral)

MPC

SISTEMA MODULAR DE PANELES



ü Instalación rápida y sencilla



ü Resistente al agua



ü Instalación con adhesivos



ü Conexión continua sin juntas



ü Sistema combinable

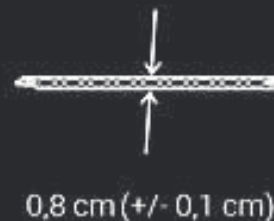
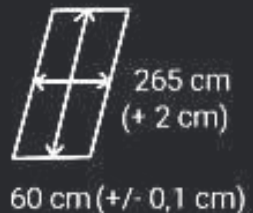
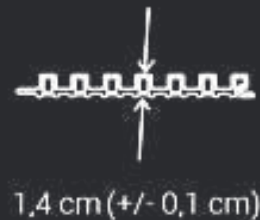
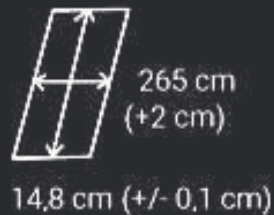
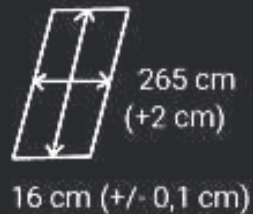
El adhesivo MS (Polímero de Silano Modificado) es un sellador híbrido de alto rendimiento que combina la fuerza del poliuretano y la elasticidad de la silicona

PAREDES

MPC vilo (Compuesto de Polímero y Mineral) SISTEMA MODULAR DE PANELES

Los paneles modulares son un compuesto mineral (**CALCIO**) -polimérico que combina estética moderna con durabilidad y resistencia. Esto hace que los paneles sean ideales para el uso diario.

La instalación es rápida y sencilla, sin necesidad de herramientas especializadas. Los paneles decorativos XL y los paneles de listones en S y M pueden crear un aspecto armonioso cuando se combinan, pero también funcionan perfectamente bien cuando se usan por separado.





Mesh Touch



Linen Fabric



Rose Copper



Brushed Steel



Deep Grey



Harmony Wood



Satin Cream



Soft White



PAREDES

LINERIO

LAMAS DE PARED



ü Instalación rápida y sencilla



ü Instalación con adhesivos



ü Fácil de limpiar



ü Resistente al agua



ü Peso ligero



ü Mejoran acústica



ü Material totalmente reciclable

VOX

VOX vilo

LINERIO
LAMAS DE PARED



Black



White



Anthracite



Grey



Mocca



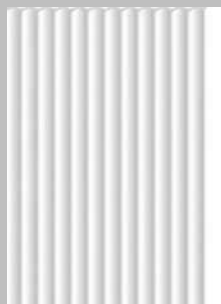
Natural
Black



Natura
l



XS Line Micro
Mocca



XS Line Wave
White



XS Line Oval
White



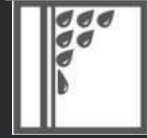


PAREDES

VILO - SPC PAREDES



ü Fácil de cortar



ü Totalmente Impermeable



ü Resistente a impactos



ü Instalación limpia



ü No se requiere realizar junta



ü Material totalmente reciclable

PAREDES

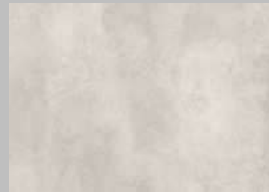
VILO – SPC PAREDES



Rustica



Smoky Ash



Concrete Mote



Calacatta
Black



Calacatta
Snow



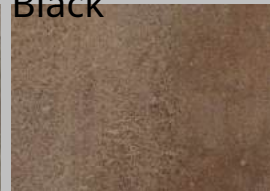
Calacatta
White



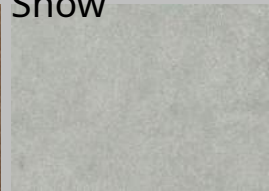
Ash Grey



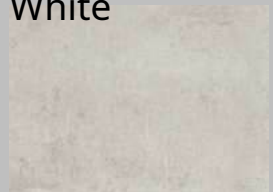
Marble Skin



Rusty



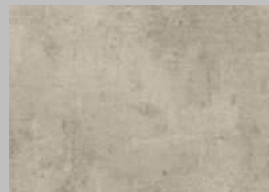
Concrete Light



Concrete Dust



Dark Stone



Concrete
Beige

Are you in a hurry
to finish your bathroom



PAREDES

VILO – SPC PAREDES



120 x 265 cm

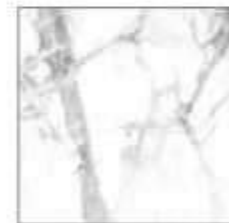
SPC wall panels



30 x 60 cm



60 x 120 cm



60 x 60 cm

SPC vinyl flooring



VOX

PAREDES

IDEVO - SPC

PANELES DE PARED



ü Durabilidad y resistencia



ü Instalación con adhesivos



ü Completamente impermeable



ü Fácil de limpiar



ü No se requiere realizar juntas



- 30 % tiempo de instalación



vilo

SUELOS

SPC STONE: SUELO DE "VINILO"

Gama de productos complementarios suelos y paredes



ü Adecuado para calefacción por agua por suelo radiante



ü Sistema de bloqueo I4F, sin necesidad de rejuntar



ü Sistema de bloqueo resistente al agua



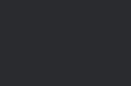
ü Clasificación de resistencia al deslizamiento R10



ü clasificación 33 [Zonas Comerciales]



ü Capa inferior integrada como opción



ü Garantía de 20 años (para uso residencial)



VOX

SUELOS

VINTRA - SPC

SUELO DE NÚCLEO RÍGIDO



ü Base integrada para comodidad e instalación más rápida



ü textura síncrona (EIR) para un aspecto natural de madera



ü Superficie mate endurecida contra UV



ü Microbisel utilizado en las soluciones de suelos más avanzadas



ü Clasificación de resistencia al deslizamiento R10



ü Clasificación R33 (equivalente a AC5)



ü Garantía de 20 años (para uso residencial)

VOX vilo



SUELOS

REGA - SPC

SUELO DE NÚCLEO RÍGIDO



ü Base integrada para comodidad e instalación más rápida



ü textura síncrona (EIR) para un aspecto natural de madera



ü Superficie mate endurecida contra UV



ü Microbisel utilizado en las soluciones de suelos más avanzadas



ü Clasificación de resistencia al deslizamiento R10



ü Clasificación R33 (equivalente a AC5)



ü Garantía de 20 años
ü (para uso residencial)

VOX

VOX vilo



SUELOS

RÍGIDO - SPC

SUELO DE NÚCLEO RÍGIDO



ü Tecnología especial de relieve y bisel pintado a 4 lados, paneles de aspecto madera se parecen aún más a tablas auténticas.



ü Tecnología EIR con acabado mate



ü Antimanchas, Antiestática y antialérgica



ü Base integrada IPXE



ü Clasificación R42 [Espacios Industriales]



ü Resistente a los rayos UV



ü 20 años de garantía

VOX

VOX

vilo

RIGIO SUELO DE VINILO (10 capas)

SUELOS

1. PU lacado

Un recubrimiento de poliuretano extremadamente resistente. Contra **arañazos y manchas**, lo que facilita el cuidado. La tecnología especial de aplicación de laca y el acabado mate le dan un aspecto muy natural.

2. Capa antidesgaste

Da al producto un aspecto natural y **excelente resistencia**.

3,4. Capa decorativa

Un diseño impreso y en relieve con precisión. Patrón inspirado en la madera u hormigón. La producción propia y nuestra tecnología permite **menos repetibilidad en la impresión**.

7,8. Fibra de vidrio

Gracias al doble refuerzo de la estructura con fibra de vidrio de alta densidad el suelo permanece dimensionalmente estable, independientemente de los cambios de temperatura.

5. Capa de absorción acústica

Reduce considerablemente los niveles de ruido suprimiendo el sonido de pasos y otros efectos acústicos. **(-19 dB)** También contribuye a la sensación de **Confort** bajo los pies.

9. Núcleo ligero

A pesar de su bajo peso, es extremadamente resistente, lo que garantiza la durabilidad a largo plazo del suelo. La tecnología de producción única utiliza materiales reciclados y reciclables contribuye a la protección de la medio ambiente.

10. Capa compacta 2

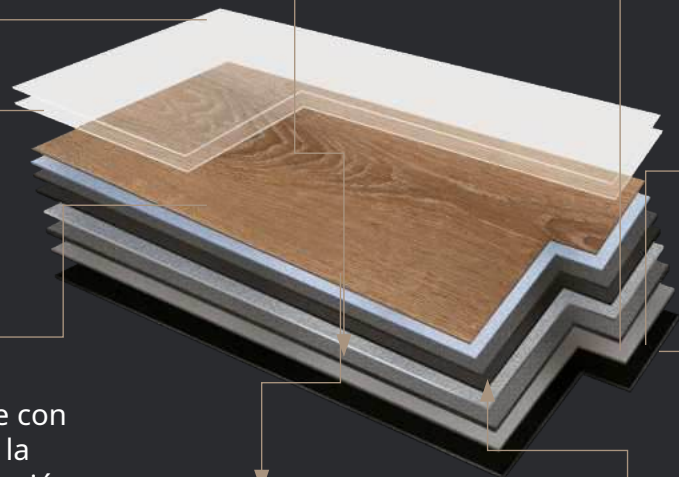
Este fondo robusto especialmente desarrollado previene la deformación de las tablas del suelo. Permite instalarlos en **superficies irregulares**.

11. Opcional

Capa inferior integrada (IXPE 1,5 mm) totalmente compatible con los sistemas de suelo radiante.

6. Capa Compacta 1

Extremadamente duradera, protege el suelo de abolladuras y otros daños mecánicos.



SUELOS

RODAPÍE ESPUMO

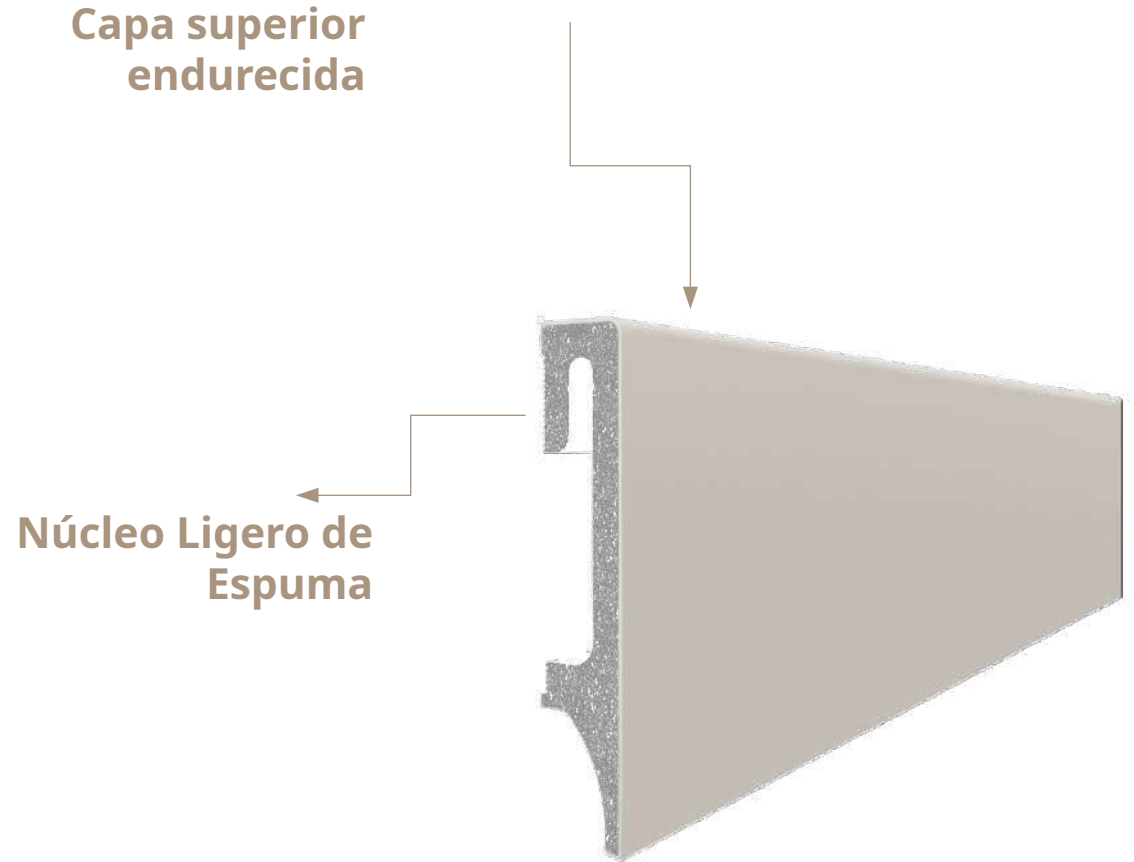
DIFERENTE A CUALQUIER OTRO

LIGERO Y FUERTE

El rodapié Espumo está construido con un núcleo ligero de espuma y una capa exterior dura, que proporciona resistencia a daños mecánicos y rendimiento impermeable.

ACCESORIOS DE REMATE

Todos los modelos de rodapié Espumo pueden acabarse con tapas de plástico de la misma forma y color.



VOX



SUELOS

RODAPÍE ESPUMO

DIFERENTE A CUALQUIER OTRO

LIGERO Y FUERTE

El rodapié Espumo está construido con un núcleo ligero de espuma y una capa exterior dura, que proporciona resistencia a daños mecánicos y rendimiento impermeable.

ACCESORIOS DE REMATE

Todos los modelos de rodapié Espumo pueden acabarse con tapas de plástico de la misma forma y color.

Espumo

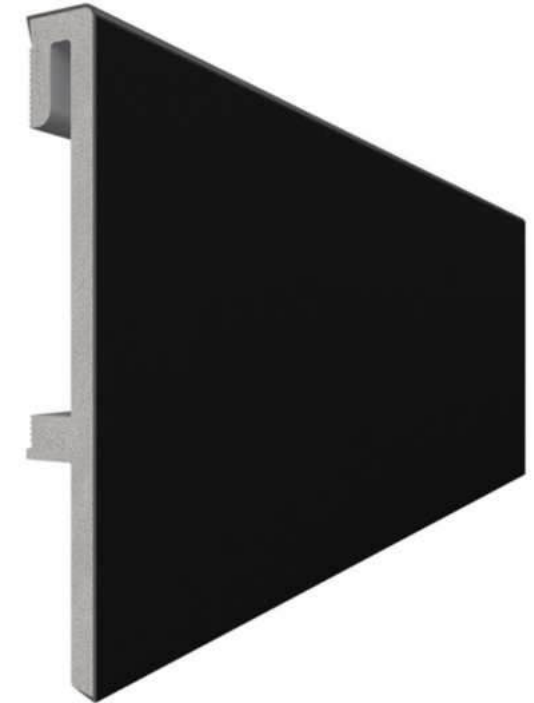
ESP 506 BLACK

Dimensions

width: 1.6 cm

height: 12 cm

length: 240 cm



VOX



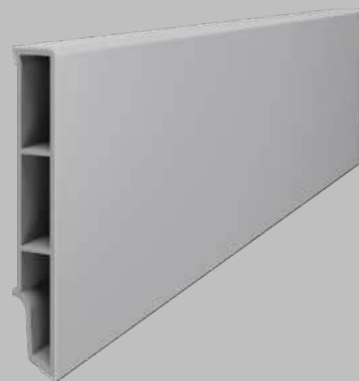
SUELOS

RODAPIES VILO

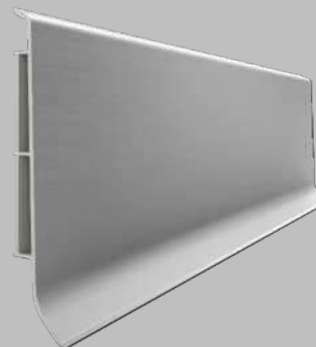
vilo



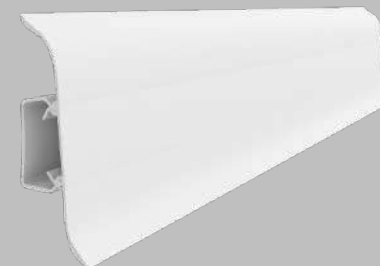
ESQUERO



SEMPLA



LINELA



FLEX



FACHADAS ü Garantía de 10 años en
ü Instalación vertical u horizontal
producto y durabilidad



ü Resistencia al impacto y color



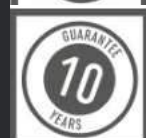
ü Totalmente impermeable y resistente a las heladas.



ü sin mantenimiento



ü Sistema de fijación invisible



ü 100 % reciclable



ü Propiedades auto extingüibles



FACHADAS

SOLVO

El PVC rígido, también conocido como UPVC o **PVC-U**, es un material resistente y económico que ofrece una alta resistencia a los impactos, al agua, a las condiciones climáticas, a los productos químicos y a los entornos corrosivos. Esto lo hace ideal para aplicaciones de construcción, incluidas tuberías, marcos de ventanas y **materiales para techos**.



SO-01



SO-02



SO-03



FACHADAS
SOLVO



Capa extra -
resistente
(Puntos débiles)

Solvo está disponible en dos versiones con ranura de color, cada una de las cuales permite diferentes efectos visuales.

FACHADAS

SOLVO

Orificios de ranura para
instalación

Los orificios de ranura para la

1 TAMAÑO 3 FORMAS

Superficie cubierta de
lámina

Películas de alta calidad con
una textura sutil de madera
cepillada

Construcción de paneles
multicámara

La construcción
multicámara del panel lo
hace excepcionalmente
resistente y rígido,
manteniéndose
relativamente ligero

Black

Con p
calida
durad
desvanecimiento y
decoloración



noniosas,
borde hasta
las uniones y
conexiones refinadas



FACHADAS

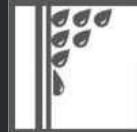
KERRAFRONT



ü Instalación vertical u horizontal



ü Resistencia al impacto: 10J



ü Totalmente impermeable y resistente a las heladas.



ü sin mantenimiento



ü Sistema de fijación invisible



ü Garantía de 10 años en el producto y durabilidad del color



ü 100 % reciclable



ü Propiedades auto extingüibles

FACHADAS

KERRAFRONT

Núcleo (polímero espumoso)

Está elaborado a partir de una mezcla especialmente seleccionada de **minerales (calcio)** y **polímeros**. Se caracteriza por su alta densidad y uniformidad, lo que contribuye a la alta resistencia y resistencia del producto a daños mecánicos



Capa superior (Polímero duro)

Elaborados a partir de polímeros endurecidos mediante un avanzado procesamiento técnico, estos paneles sirven como lienzo para crear colores vibrantes y una textura única que refleja la madera natural.

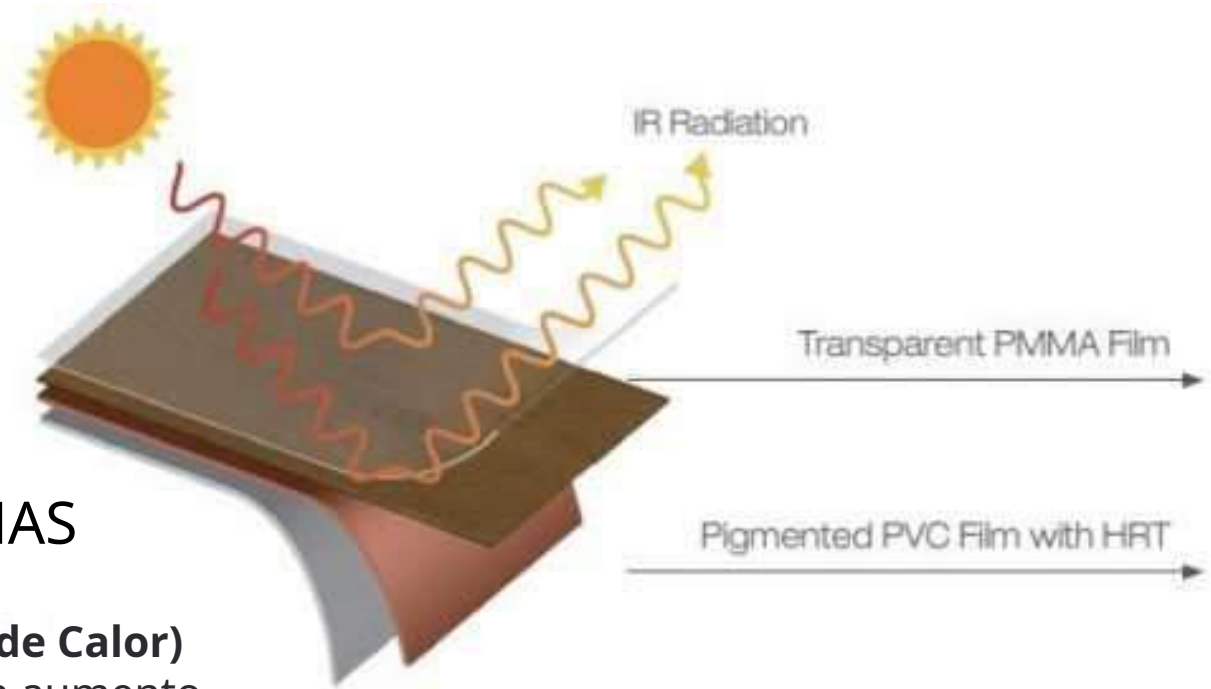
El acabado superficial varía según la colección y el diseño:

Colores sólidos: Se consigue infundiéndole a la capa superior con un solo pigmento. Madera Rústica: Creada mezclando múltiples pigmentos para lograr un efecto realista de vetas de madera.

Efecto madera: Incluye un laminado premium con **partículas de aluminio** para acabados similares a la madera.

•PVC-UE (No Plastificado Expandido o Celular):

Es un material PVC-U que ha sido expandido lo que lo hace más ligero pero manteniendo la rigidez del PVC-U.



PROPIEDADES DE NUESTRAS LÁMINAS

La tecnología HRT (Tecnología de Reflexión de Calor) protege los perfiles de las fachadas frente a un aumento excesivo de la energía térmica. **Las partículas de aluminio utilizadas, pigmentos y aditivos que reflejan la radiación infrarroja (IR).**

Reducir el calentamiento superficial se traduce en menos trabajo (expansión) de los perfiles con cambios diarios y anuales en la temperatura ambiente, lo que a su vez **elimina tensiones que pueden causar daños permanentes a los perfiles.**

Las láminas son resistentes a la radiación ultravioleta: el cambio de color está permitido según el nivel de escala de grises ≥ 3 , con una carga total de radiación de al menos 10 GJ/m²

Datos técnicos

KERRAFRONT(KERRACORE)

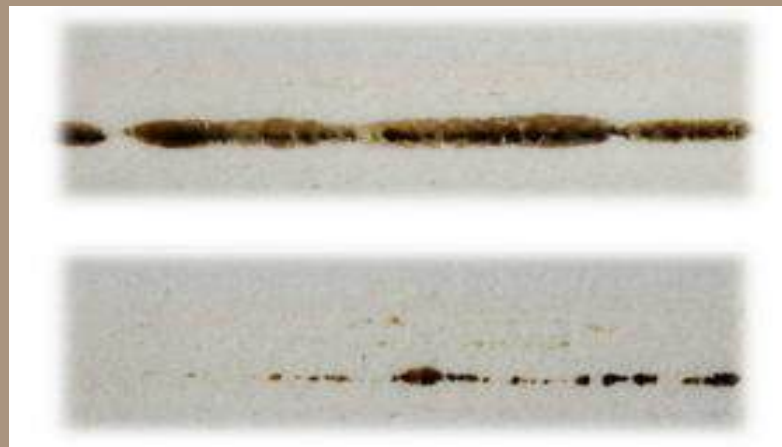
1. Mejor estabilidad dimensional Mejores propiedades de resistencia

Uniformidad y densidad sobresalientes del núcleo celular: **mecánica Excelente durabilidad**

REVESTIMIENTO CELULAR
KERRAFRONT USO DE LA
TECNOLOGÍA KERRACORE



OTROS SIMILARES FABRICADOS
CON PVC ESPUMADO



FACHADAS

KERRAFRONT



FS-101



FS-201



FS-202



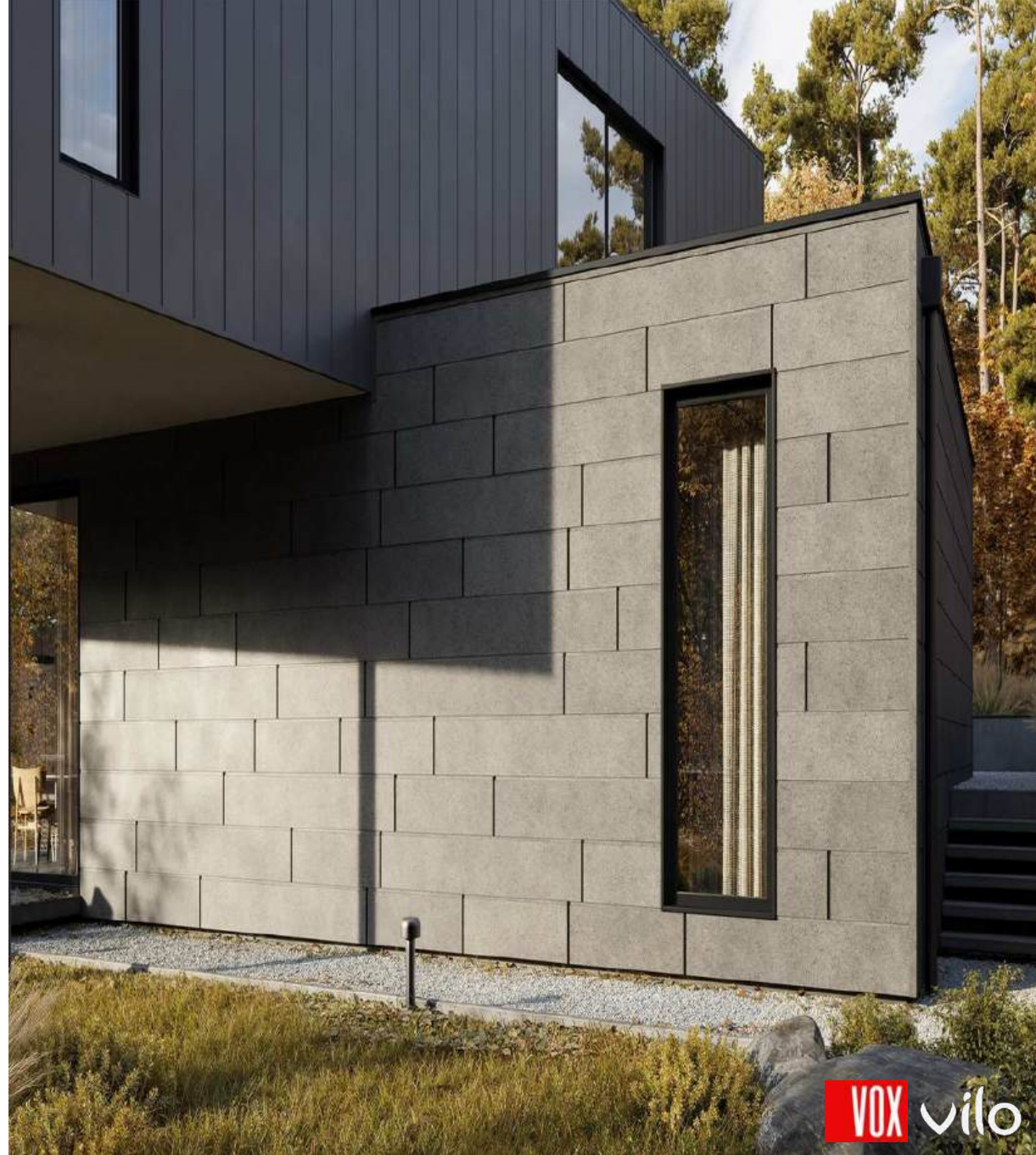
FS-301



FS-302



FS-304





VOX

FACHADAS

FRONTO



ü Tecnología Max3



ü Sistema de cierre resistente a huracanes



ü Resistencia al impacto: 3J



ü Sin mantenimiento



ü Resistente a las condiciones meteorológicas cambiantes

FACHADAS FRONTO



Esclusa resistente a huracanes

Previene roturas bajo altas cargas de viento y elimina el ruido

Orificios de ranura para instalación

Los orificios de ranura para la instalación preperforados permiten una instalación rápida y sencilla y compensa la expansión térmica

Superficie autolimpiante

Reduce la acumulación de suciedad y polvo, asegurando que la fachada permanezca limpia con un mantenimiento mínimo.

Sistema de clics

Permite que los paneles se unan rápida y de forma segura, incluso por equipos de instalación menos experimentados

FACHADAS

FRONTO



SX(P) 05



SX(P) 24



SXP 06



SXP 06 V-BLACK



FACHADAS

FRONTO

Cada capa es responsable de propiedades específicas del producto:

1. Alta resistencia al impacto
2. Expansión lineal limitada
3. Excelente durabilidad bajo condiciones meteorológicas variables

Tecnología MAX3 – Durabilidad excepcional

Panel estándar de revestimiento



Panel de tecnología a **MAX3**



Panel de chapa de aluminio de 2 mm



Responsable de la resistencia a los rayos UV y la textura de la madera

Proporciona paneles con mayor resistencia a daños mecánicos

Garantiza la estabilidad de la forma y facilita la instalación, independientemente de la temperatura ambiente





TECHOS

SOFFIT



ü Fabricado con tecnología de impresión térmica, dando un aspecto natural



ü Ligero, ideal tanto para edificios nuevos como para reformas



ü Sin mantenimiento



ü La perforación oculta garantiza una ventilación adecuada



ü Sistema de bloqueo por clic para una instalación fácil y segura

TECHOS

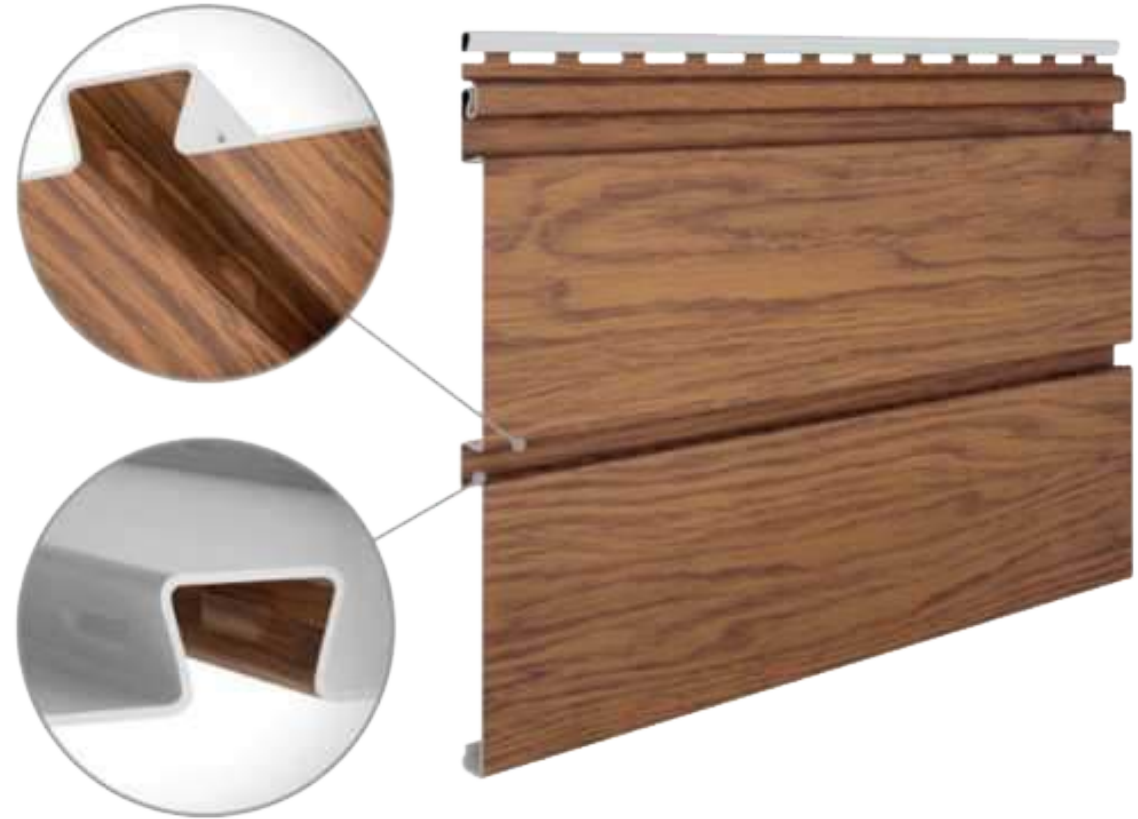
SOFFIT

Ventilación oculta



El diseño y tipo de perforación en el panel con perforación oculta es una solución patentada.

Solicitud: ZWW n° 005216025 de fecha 6 de abril de 2018



TECHOS

SOFFIT



SV(P) 07



SV(P) 08



SV(P) 09



SV(P) 26



SV(P) 06



SV(P) 06 V-BLACK



SV(P) 24



SV(P) 22

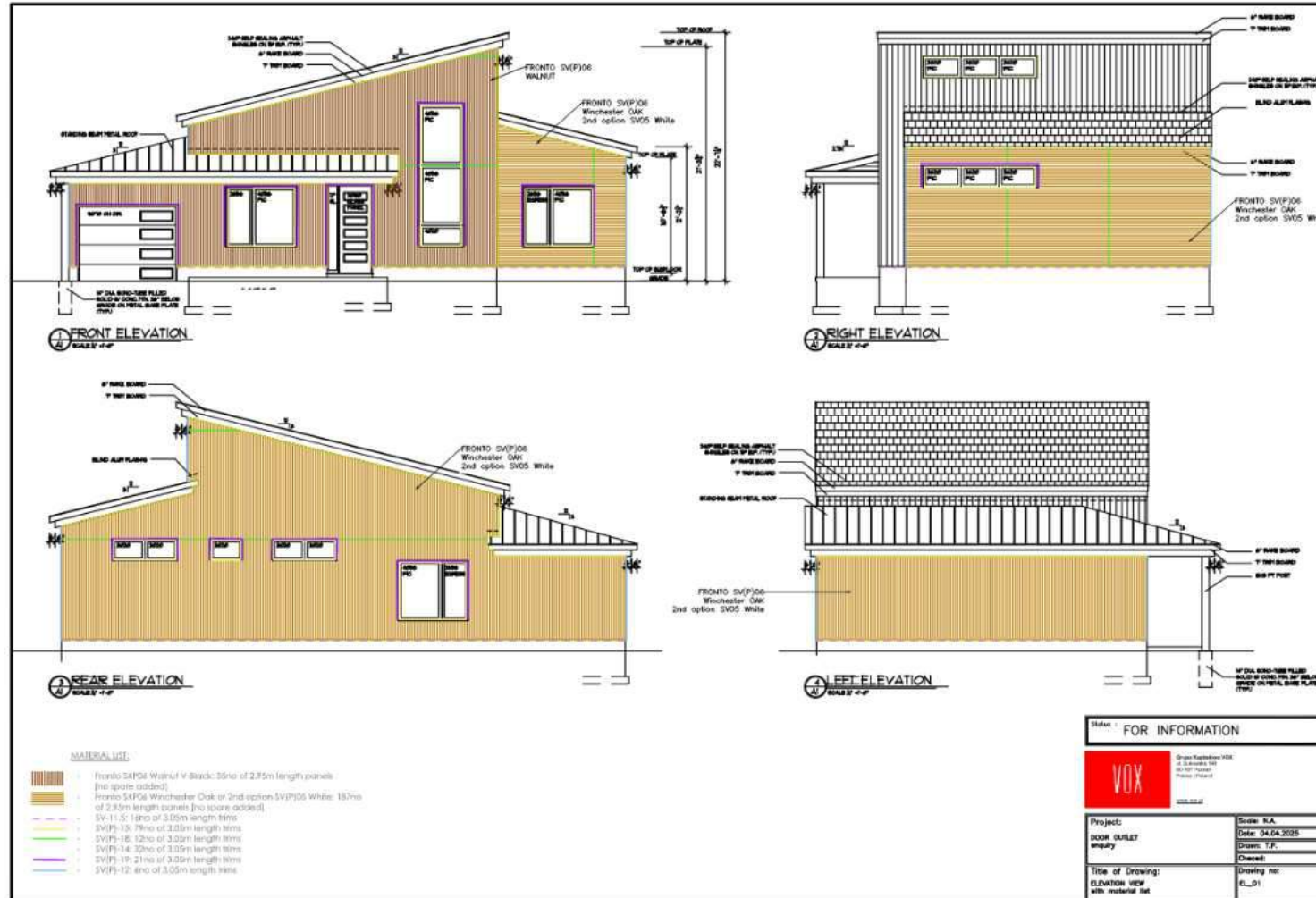
SERVICIOS OFICINA DE DISEÑO VOX

OFICINA DE DISEÑO VOX

- Cálculo de Cantidad [BOQ]
- Visualización
- VOXBOX (Según las instrucciones del cliente)
- Diseño Técnico
- Diseño 3D completo en VOXBOX con visualizaciones

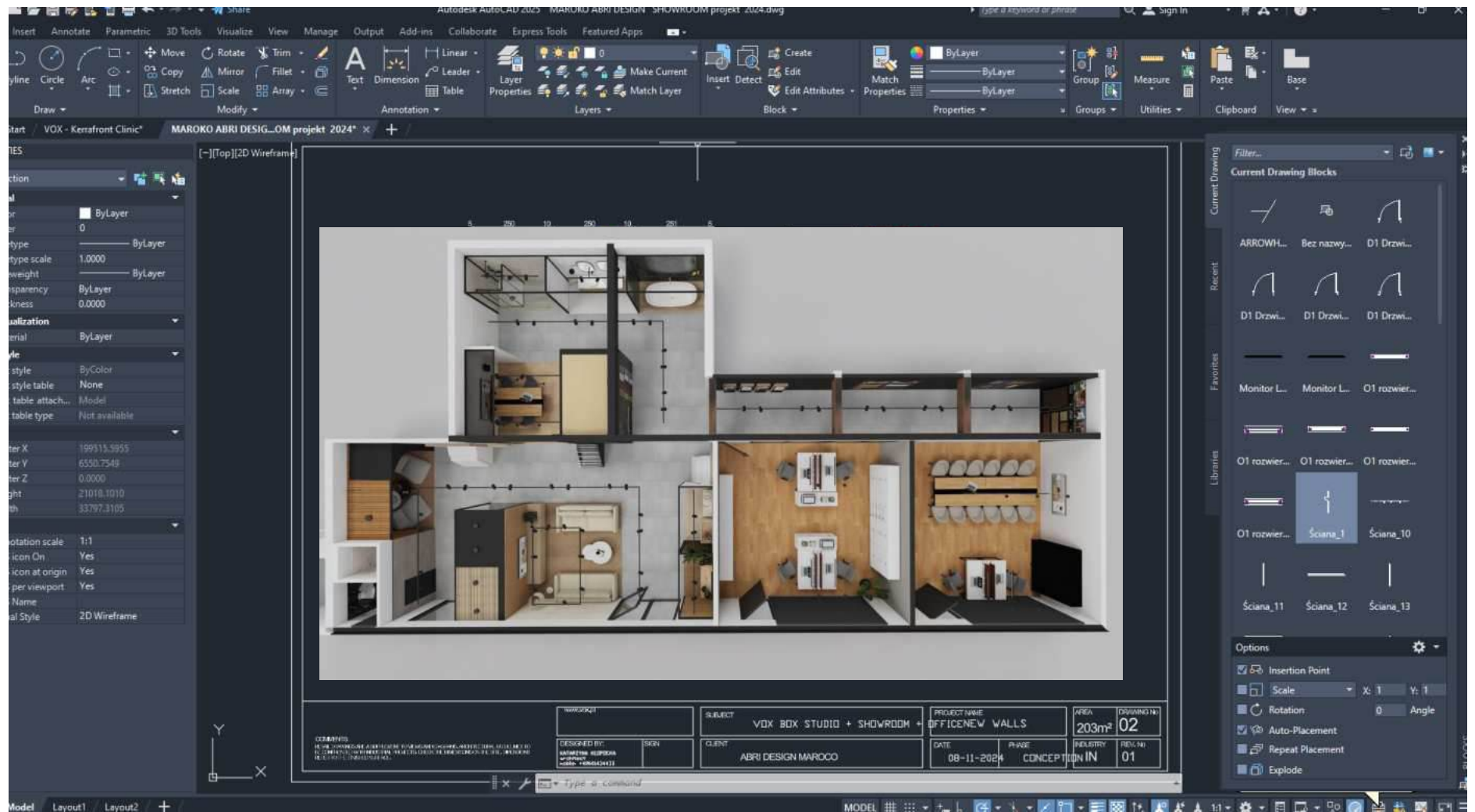
SOPORTE TÉCNICO

OFICINA DE DISEÑO VOX



SOPORTE TÉCNICO

OFICINA DE DISEÑO VOX



SOPORTE TÉCNICO

- **Diseño 3D completo con visualizaciones**

OFICINA DE DISEÑO VOX



SOPORTE TÉCNICO

OFICINA DE DISEÑO VOX

VOXBOX is an intuitive interior design tool that allows you to precisely plan your space using SPC panels. With this program, you can easily:

- Visualize your design ideas by selecting the perfect SPC flooring panels for your chosen room. Test different layouts and colour combinations to create a harmonious, cohesive space.
- Adjust details and see how various elements work together in a virtual model before moving forward with the project.

VOXBOX not only facilitates interior arrangement but also lets you experiment with different styles, making it easy to choose the right solutions. SPC flooring are versatile materials that, thanks to their adaptability, give any room a unique and modern character.

SPC panels are not only functional but also aesthetically pleasing, enhancing the style of any space. With **VOXBOX**, designing interiors with these materials becomes effortless, and the results are instantly visible. It's the perfect way to create a space that is both beautiful and durable for years to come.



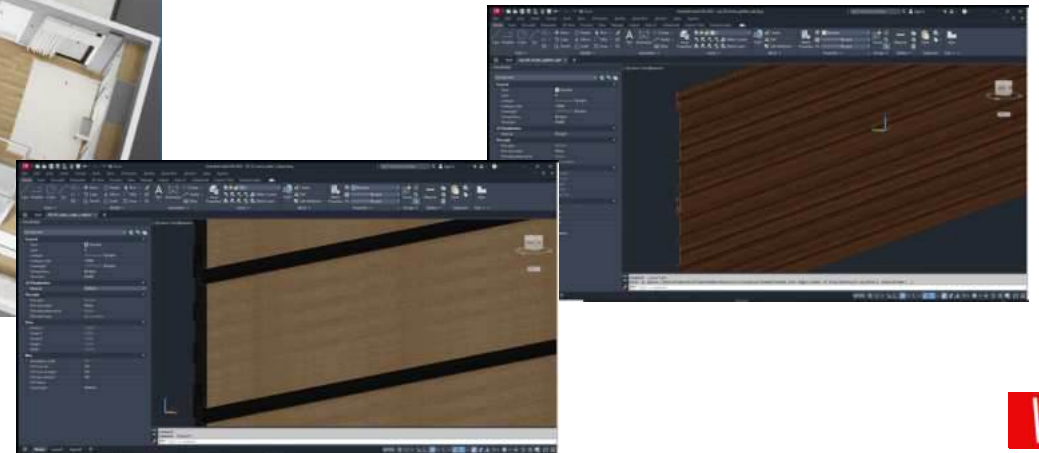
Design your own interior with SPC Vilo panels in the **VOXBOX** application available at vox.pl



VOX

SOPORTE TÉCNICO

OFICINA DE DISEÑO VOX



SOPORTE TÉCNICO

DESARROLLO DE SOLUCIONES PERSONALIZADAS:

OFICINA DE DISEÑO VOX

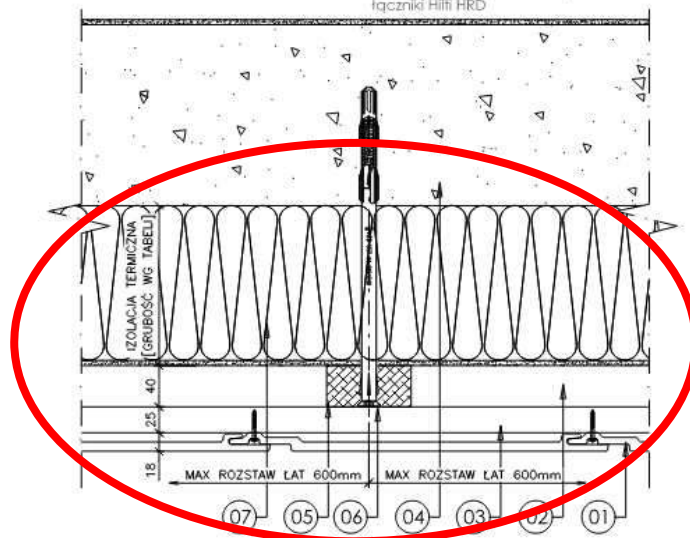
Opis

01. Okładzina elewacyjna VOX Kerafront/Franto typ i kolor do potwierdzenia
02. Pustka wentylacyjna
03. Pozioma taśma drewniana impregnowana 25x50mm w rozstawie max co 400mm
04. Istniejąca ściana [materiał podłoża: beton, gazobeton, cegła pełna lub pustak]
05. Pionowa taśma drewniana impregnowana 40x50mm w rozstawie max co 600mm
06. Kotwa plastikowa z łbem wpuszczanym HILTI HRD-UGT M14 typ w zależności od łącznej grubości ocieplenia [patrz tabela 1] w rozstawie pionowym według tabeli 2*
07. Istniejąca izolacja termiczna

Tabela 1

KOTWIENIE	
GRUBOŚĆ IZOLACJI	TYP KOTWY
do 30mm	HILTI HRD-UGT 14x140
do 50mm	HILTI HRD-UGT 14x160
do 70mm	HILTI HRD-UGT 14x180
do 90mm	HILTI HRD-UGT 14x200
do 120mm	HILTI HRD-UGT 14x230
do 160mm	HILTI HRD-UGT 14x270
do 200mm	HILTI HRD-UGT 14x310
do 240mm	HILTI HRD-UGT 14x350

*zalecane wytyczne rozstawu kotew opracowano na podstawie:
- PN-EN 1991-1-1; Oddziaływania na konstrukcje
- PN-EN 1991-1-4; Oddziaływania wiatru
- PN-EN 1995-1-1; Projektowanie konstrukcji drewnianych
- PN-EN 13830:2015 – Konstrukcje zewnętrzne; Ściany osłonowe;
- ITB-KOT-2020/1305 - Tworzywowa-metalowe łączniki Hilti HRD



MONTAJE EN UNA PARED CON AISLAMIENTO TÉRMICO EXISTENTE

PROPOZYCJA MOCOWANIA PRZEZ ISTNIEJĄCĄ IZOLACJĘ TERMICZNĄ

W celu uzyskania dalszych informacji prosimy o kontakt:
Website: www.profile.vox.pl
mail: profile@vox.pl
tel: +48 61 812 10 01

VOX

Grupa Kapitałowa VOX
ul. Bukowska 148
60-197 Poznań
Polska | Poland

www.vox.pl

VOX

SOPORTE TÉCNICO

DESCRIPCIÓN TÉCNICA DEL PROYECTO DE CONSTRUCCIÓN

OFICINA DE DISEÑO VOX

Asistencia en el desarrollo de una descripción técnica de los productos de fachadas VOX para su uso por arquitectos en la preparación de especificaciones para proyectos de construcción, disponible en versiones para edificios comerciales y licitaciones públicas.

OPIS TECHNICZNY do projektu architektoniczno-budowlanego

PRZEZNACZENIE, PROGRAM UŻYTKOWY I ZAKRES INWESTYCJI – PROJEKT

Zaprojektowano wolno stojący budynek mieszkalny, jednorodzinny z wbudowanym garażem na samochód osobowy. Na parterze zlokalizowano garaż, wejście z wiatrolapem, kotłownię (pom. techniczno-gospodarcze), pokój dzienny, kuchnię (ze szparka pod schodami), pokój gościnny, WC z prysznicem na piętrze zaś trzy sypialnie oraz łazienkę.

Zestawienie powierzchni

powierzchnia użytkowa, w tym garaż	134,34 m ²
Kubatura budynku	635,7 m ³

ROZWIĄZANIA ARCHITEKTONICZNO-BUDOWLANE

Forma obiektu, ukształtowanie terenu

Zaprojektowano dwukondygnacyjny, niepodpiwniczony budynek, o tradycyjnej prostej formie. Dyskretne rozrzeźbienie rzutu stanowi podcień od wejścia i parterowa bryła garażu. Dach nad częścią mieszkalną zaprojektowany jako dwuspadowy (układ jętkowy) o nachyleniu połaci 35°, nad garażem jednospadowy o nachyleniu połaci 18°, w tradycyjnej konstrukcji drewnianej.

Dostosowania do krajobrazu i otaczającej zabudowy

Projektowana bryła budynku poprzez zastosowanie tradycyjnej formy, w zasadniczych rozwiązaniach nawiązuje do powstającej nieco dalej i istniejącej zabudowy i jest dostosowana skalą do krajobrazu i naturalnego ukształtowania terenu. Nie przewiduje się istotnych zmian w ukształtowaniu istniejącego terenu, na którym zlokalizowano projektowany budynek.

DANE KONSTRUKCYJNO-BUDOWLANE

Układ konstrukcyjny

Projektowany budynek mieszkalny został zaprojektowany w technologii tradycyjnej, murywanej z pustaków ceramicznych z wieńcem żelbetowym i dachem w konstrukcji drewnianej. Posadowienie na ławach fundamentowych, żelbetowych, zróżnicowanej szerokości dopasowanych gabarytami i poziomem posadowienia do terenu.

ROZWIĄZANIA BUDOWLANE KONSTRUKCYJNO-MATERIAŁOWE

UWAGA:

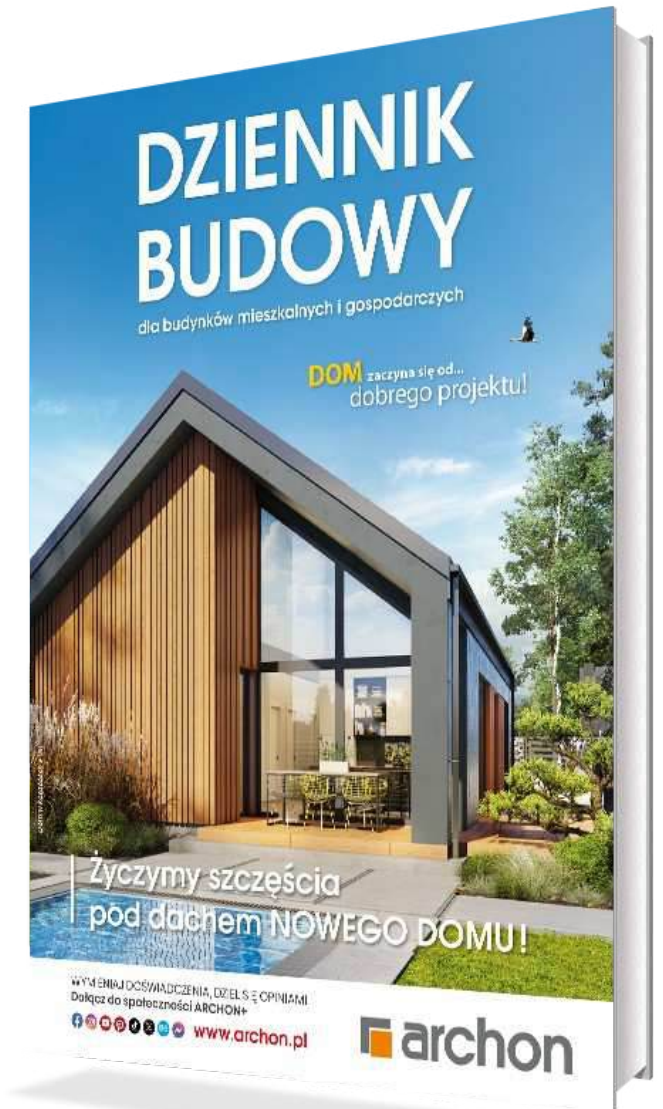
- 1 Szczegóły dotyczące rozwiązań konstrukcyjnych opisano w części pt. „Opis Techniczny i obliczenia statyczne głównych elementów konstrukcji domu jednorodzinnego”
- 2 Wykonawca robót winien ściśle przestrzegać zapisów zawartych w uwagach na rysunkach i w części opisowej!

Geotechniczna kategoria posadowienia

Projektowany budynek to niewielki (dwukondygnacyjny budynek mieszkalny) obiekt budowlany o statycznie wyznaczalnym schemacie obliczeniowym posadowiony bezpośrednio za pomocą ław w prostych i nieskomplikowanych warunkach gruntowych przy zwierciadle wód gruntowych znajdującym się poniżej projektowanego poziomu posadowienia budynku.

W związku z powyższym zalicza się go do **pierwszej kategorii** geotechnicznej.

Warunki i sposób posadowienia

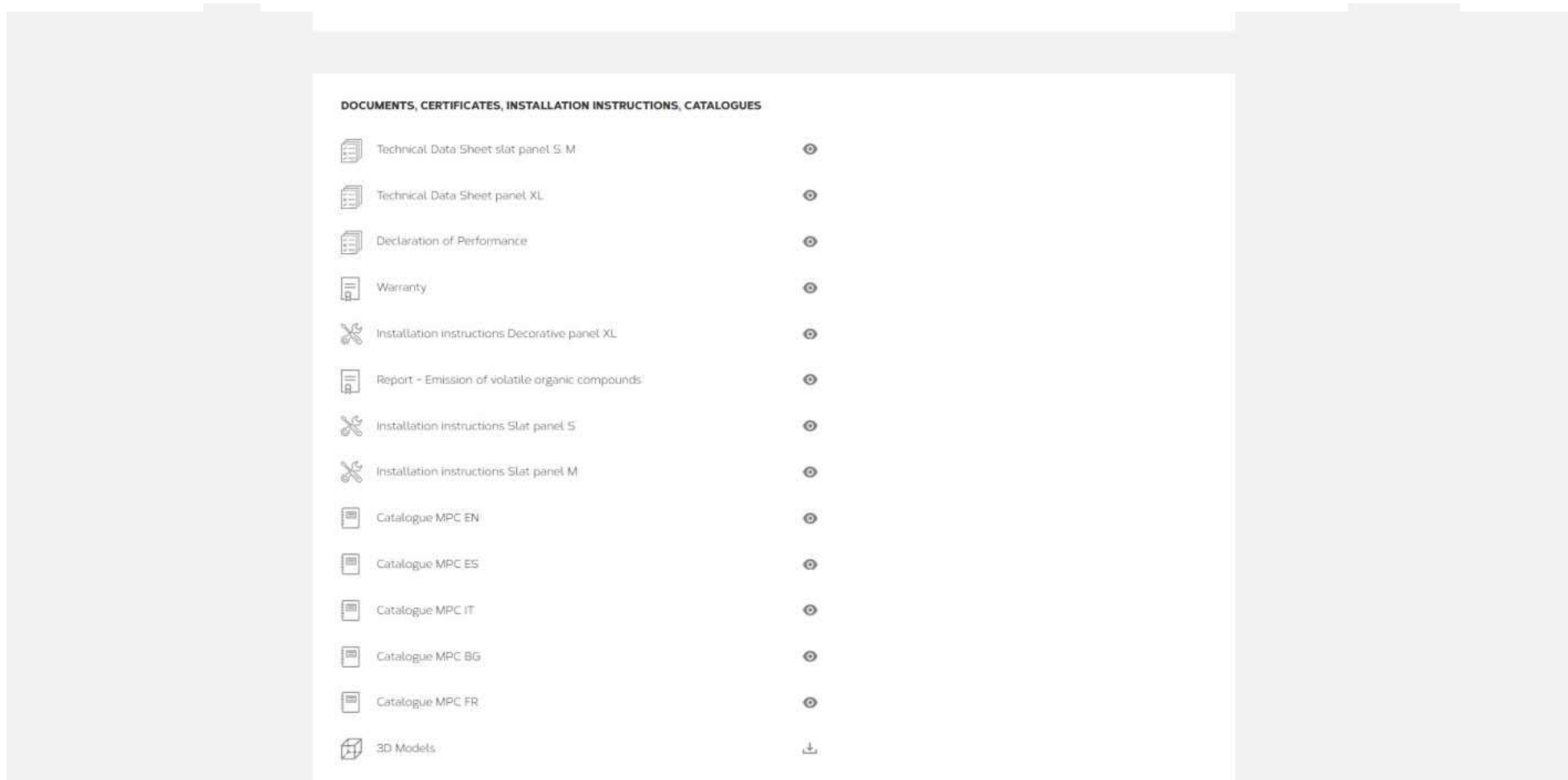


VOX

SOPORTE TÉCNICO

WWW.PROFILE.VOX.PL

OFICINA DE DISEÑO VOX



- Requisitos de diseño.
- Catálogos y materiales de marketing.

- Conjunto de modelos 3D y texturas.
- Certificados, datos técnicos.







37th Crescent
stay revisited









Nuestro trabajo en acción

All rights reserved

VOX



Nuestro trabajo en acción



Nuestro trabajo en acción



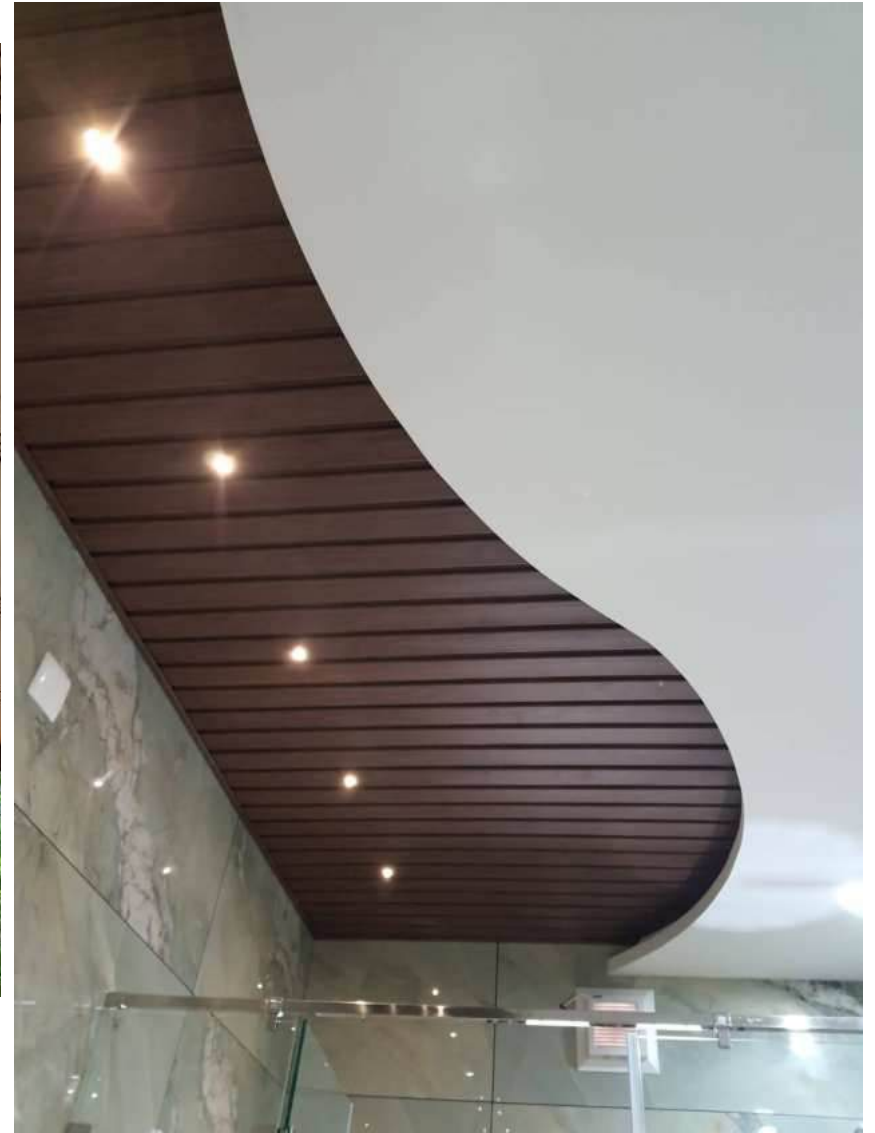


Nuestro trabajo en acción





Nuestro trabajo en acción



All rights reserved

VOX



Nuestro trabajo en acción



Nuestro trabajo en acción



All rights reserved





Nuestro trabajo en acción



All rights reserved



Nuestro trabajo en acción



Nuestro trabajo en acción





Nuestro trabajo en acción





Nuestro trabajo en acción



Nuestro trabajo en acción

All rights reserved

VOX



Nuestro trabajo en acción



Nuestro trabajo en acción

All rights reserved





Nuestro trabajo en acción

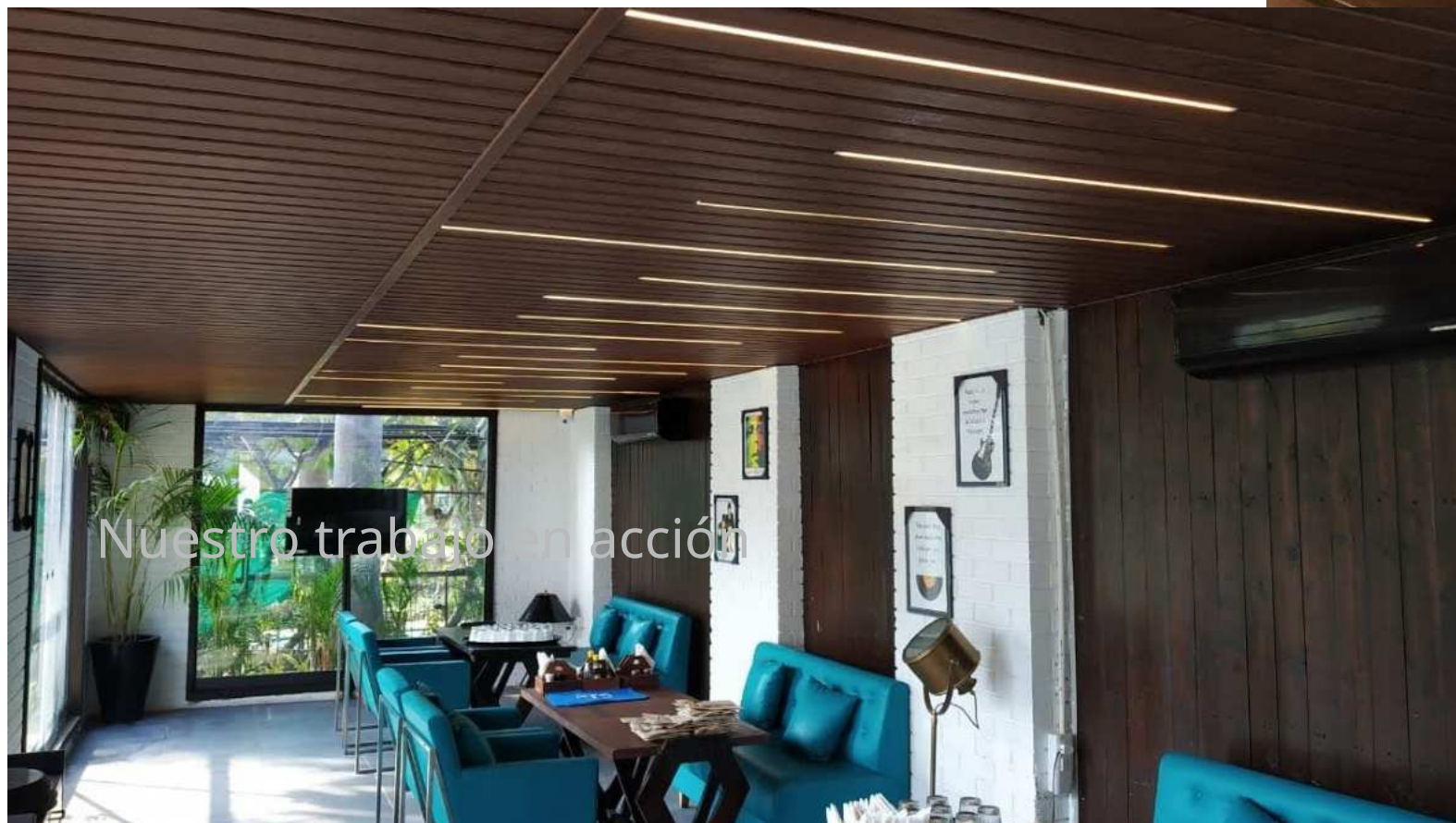


Nuestro trabajo en acción



Nuestro trabajo en acción





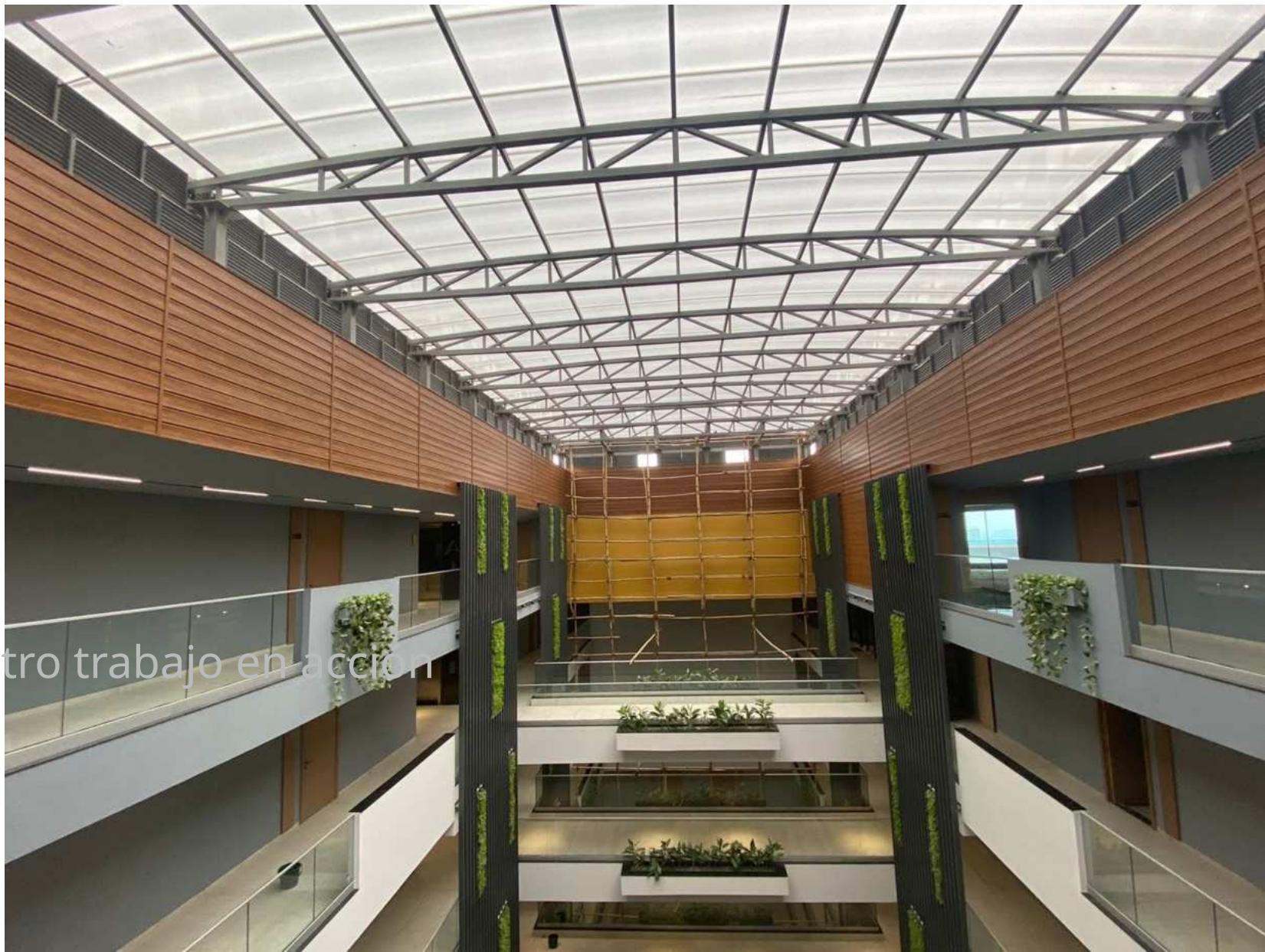


Nuestro trabajo en acción



Shot on motorola edge 40
kiran tinu

VOX



Nuestro trabajo en acción

VOX

Nuestro trabajo en acción

VOX





Nuestro trabajo en acción





Nuestro trabajo en acción



All rights reserved



Nuestro trabajo en acción

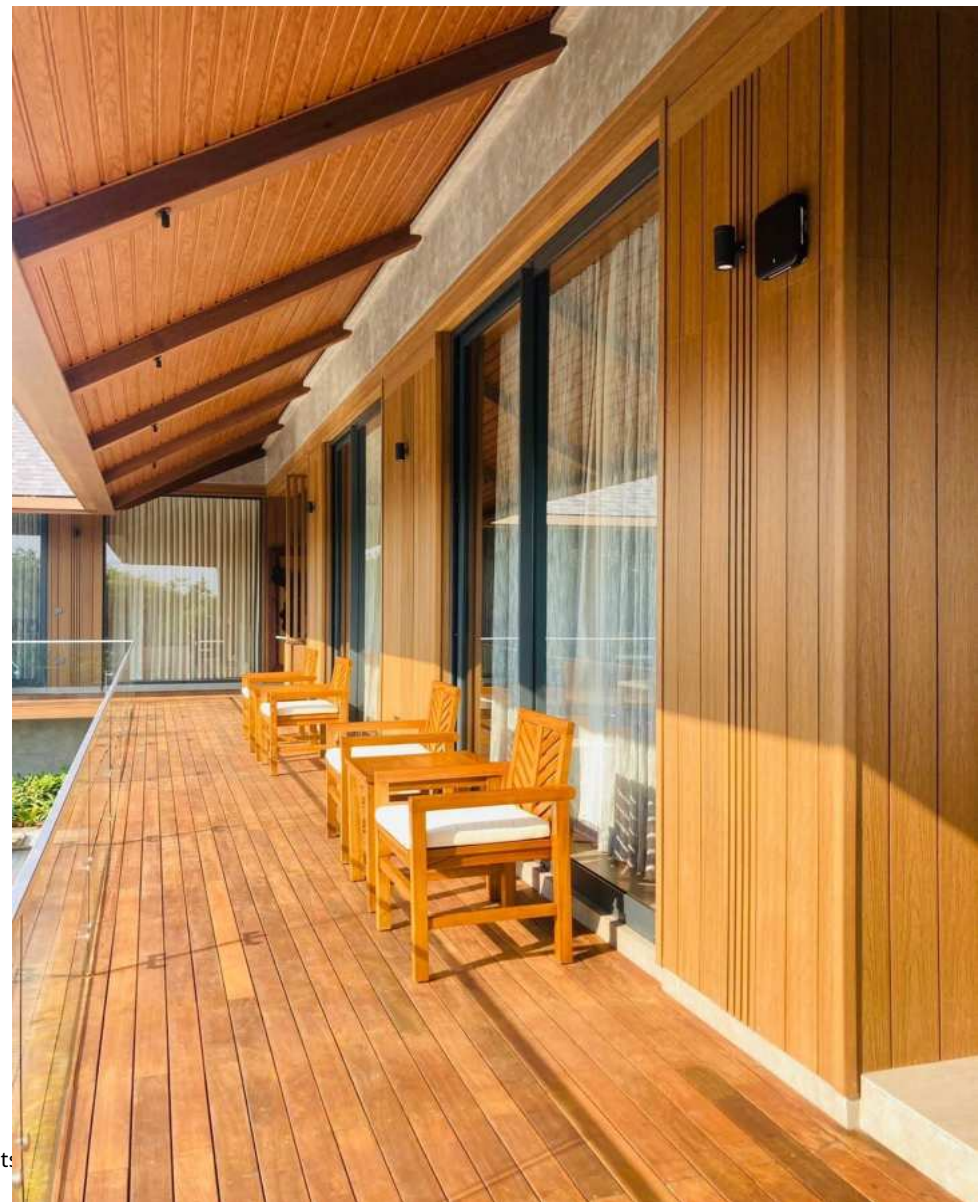


Nuestro trabajo en acción



All rights reserved








Gracias

Copyright por VOX

juan.villar@vox.p 
+34 722 370 518 